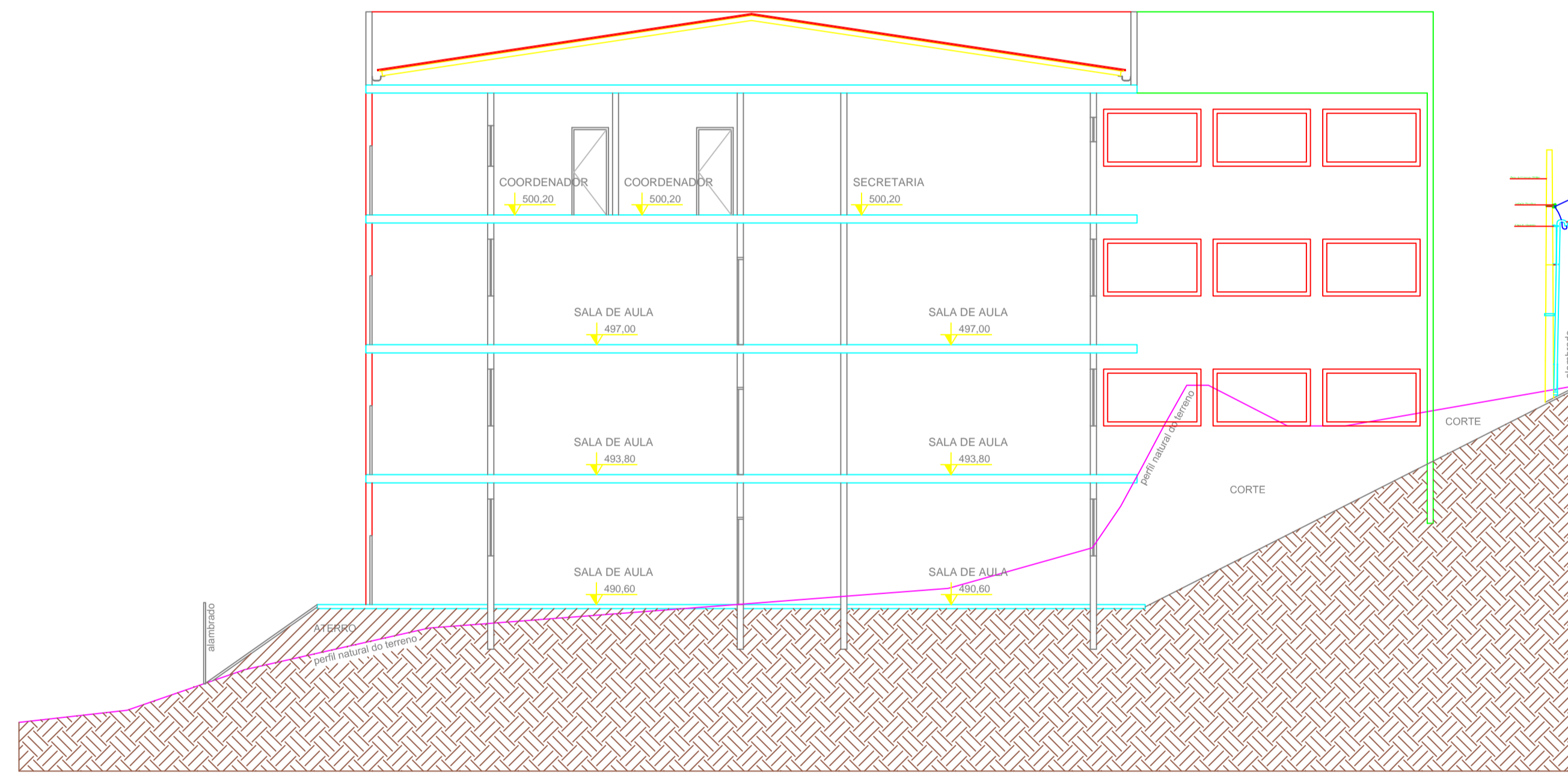


CORTE BB
ESCALA 1:50



CORTE CC
ESCALA 1:50

Legenda

- Ponto de TV a 0,30m do piso
- Ponto de TV a 2,20m do piso
- Ponto rede lógica a 0,30m do piso
- Ponto Som a 2,20m do piso
- Ponto Interfone a 0,30m do piso
- Ponto rede lógica a 2,20m do piso
- Ponto Interfone a 1,10m do piso
- Eletroduto que desce
- Eletroduto que sobe
- Caixa 4x2" Som
- Caixa 4x4" Antena
- Caixa 4x2" Interfones / Tomadas
- Caixa de passagem
- Quadro de Cabeamento Estruturado 60 x 60 x 10cm
- Poste de Concreto
- Tubulação UTP - Cabo de telefonia e Lógica
- Tubulação LTC - Cabo de TV Tipo RGCC
- Control de Antena para TV

- Nota:**
- 1- O cabeamento dos pontos de TV deve ser executado em cabo Coaxial RGCC-75 ohms.
 - 2- O cabeamento dos pontos de Interfone e telefonia deve ser executado em cabo UTP 4 pares - 24 AWG. Ref: Furukawa ou Semiar.
 - 3- Deverá ser previsto infra estrutura para interligar o sistema de TV a cabo existente e o sistema de telefonia de entrada via espelho de quadro de cabeamento estruturado com 2 distribuidores de 1 polegada.
 - 4- Prover 2 eletrodutos para a cobertura prevendo instalação de antena e SKV.

EDILENO FERREIRA	PROJETO DE INSTALAÇÃO ELÉTRICA DE UMA ESCOLA	
	PLANTA BAIXA - PRIMEIRO DEZ	1/20
	PROTEÇÃO MUNICIPAL DE PATRIMÔNIO	1/50
	PROTEÇÃO MUNICIPAL DE PATRIMÔNIO	1/50